



تمودج الإجائية

الفترة الدراسية الثانية

العام الدراسي : 2016 / 2017 هـ

المادة : الأحياء
الصف : العاشر
الزمن : ساعتان



دولة الكويت
وزارة التربية
التوجيه الفني العام للعلوم

نموذج اجابة امتحان نهاية الفترة الدراسية الثانية للعام الدراسي ٢٠١٦ - ٢٠١٧ م

ملاحظة هامة : عدد صفحات الإمتحان (٨) صفحات مختلفة

المجموعة الأولى : الأسئلة الموضوعية
(السوالين الأول و الثاني)

السؤال الأول : (أ) اختر الإجابة الصحيحة علمياً لكل عبارة من العبارات التالية و ذلك بوضع

٣

(٣ × ١ = ٣ درجات)

علامة (✓) أمام الإجابة الصحيحة :-



١- يتكون الهيكل الداخلي للإسفنجيات اللينة من مادة : ص ٢٢

☐ كربونات الصوديوم

☐ كربونات الكالسيوم

☐ السيليكا

☒ الإسفنجين

٢- كائنات لا يوجد بها خياشيم : ص ٤٤

☒ البزاقات

☐ الأخطبوطيات

☐ المحاريات

☐ الأسماك

٣- لا يوجد قشور في سمكة : ص ٧١

☐ النوبيي

☐ الهامور

☒ القط

☐ الحمراء

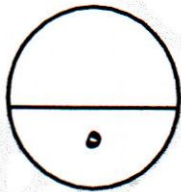
السؤال الأول: (ب) ضع علامة (✓) أمام العبارة الصحيحة وعلامة (×) أمام العبارة غير

٢

(٤ × ٠,٥ = ٢ درجة)

الصحيحة لكل عبارة من العبارات التالية :-

م	العبارة	الإجابة
١	تتخلص بعض الديدان المفلطحة من الأمونيا عن طريق الخلايا اللمفية . ص ٣٣	✓
٢	تتنفس الجنادب في شعبة مفصليات الأرجل بواسطة الرئات الكتابية . ص ٤٩	×
٣	تستطيع الزواحف أن تتبادل الغازات عبر جلدها . ص ٨٨	×
٤	الذئب من الثدييات التي لا يوجد به غدد عرقية . ص ١٠٤	✓



درجة السؤال الأول

(نموذج إجابة امتحان نهاية الفترة الدراسية الثانية للصف العاشر في مادة الأحياء للعام الدراسي ٢٠١٦ - ٢٠١٧ م)

السؤال الثاني: (أ) أكتب الإسم أو المصطلح العلمي الذي تدل عليه كل عبارة من العبارات

التالية :-

(٤ × ٠,٥ = ٢ درجة)

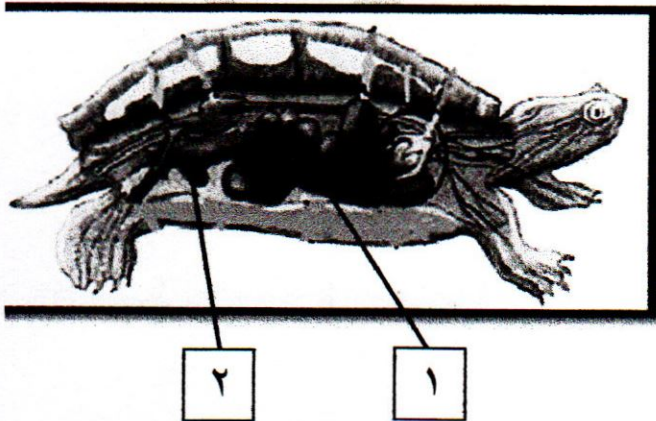
٢

م	العبارة	الإجابة
١	الأعضاء الإخراجية التي ترشح السائل الموجود في السيولوم . ص ٣٩	التفريدات
٢	عبارة عن تركيب يعمل بصورة تشبه إلى حد كبير آلية عمل الممصات . ص ٥٥	القدم الأنبوبية
٣	تركيبات خاصة لدى أكثرية الطيور تساعد في هضم الطعام . ص ٩٦	الحوصلة
٤	ثدييات تلد صغاراً غير مكتملة النمو تبقى في جيب خارجي للأم . ص ١٠٩	الجرايات أو الكيسية



السؤال الثاني: (ب) أدرس الأشكال التالية جيداً ثم أجب عن المطلوب :-

(٦ × ٠,٥ = ٣ درجات)



أولاً : الشكل يمثل الزواحف ص ٨٨

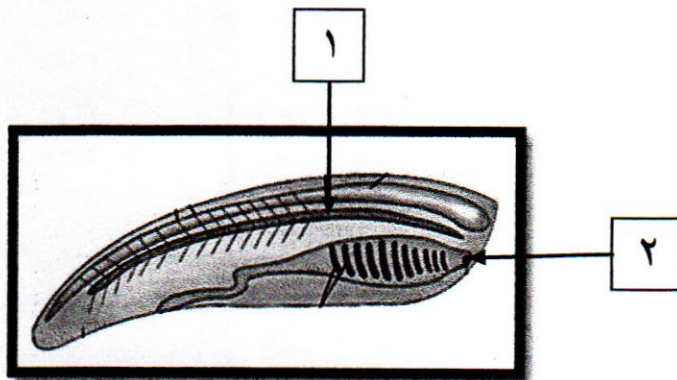
أكتب البيانات التي تشير إليها الأرقام التالية :

١ - قناة هضمية

٢ - منانة

ثانياً : الشكل يمثل الحبلليات ص ٦٧

أكتب البيانات التي تشير إليها الأرقام التالية :

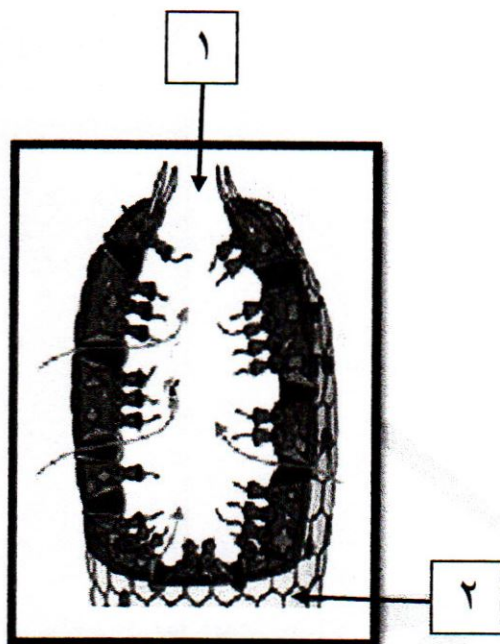


١- حبل ظهري

٢- فم

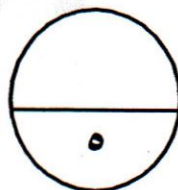
ثالثاً : الشكل يمثل الإسفنجيات ص ٢٣

أكتب البيانات التي تشير إليها الأرقام التالية :



١- فوية

٢- القشرة



درجة السؤال الثاني

المجموعة الثانية : الأسئلة المقالية

(ثلاثة أسئلة من السؤال الثالث إلى الخامس)

٣

السؤال الثالث: (أ) علل لما يلي تعليلاً علمياً سليماً :- ($3 \times 1 = 3$ درجات)

١- للإسفنجيات دور مهم في البيئة وفي بقاء العديد من الكائنات المائية على قيد الحياة . ص ٢٤
تشكل مأوى للحيوانات البحرية ($1/2$) درجة وتبادل منفعة مع البكتيريا والطحالب والطلائعيات النباتية . ($1/2$) درجة

٢- تستطيع الأخطبوطيات أن تتذكر الأشياء لفترات زمنية طويلة . ص ٤٥

لها جهاز عصبي متطور أو بسبب أمخاها عالية التطور والتكوين .

٣- تعمل البرمائيات على حماية مصادر الغذاء ومنع إنتقال الأمراض . ص ٨٣
لأنها تساعد على ضبط النمو العددي للحشرات .

٢

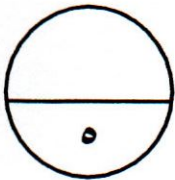
السؤال الثالث : (ب) أذكر ما وظيفة كل مما يلي : ($4 \times 0,5 = 2$ درجة)



١- الثغرات التنفسية البطنية الثمانية في الجندب . ص ١٦
تخرج غاز ثاني أكسيد الكربون

٢- أنابيب ملبيجي في العناكب . ص ٥٠

للتخلص من الفضلات النيتروجينية



درجة السؤال الثالث

السؤال الرابع : (أ) قارن بإكمال الجدول التالي حسب المطلوب علمياً : (٦ × ٠,٥ = ٣ درجات)

ديدان الفلاريا ص ٣٧	ديدان الشيستوسوما ص ٣٥	(١)
داء الفيل	البلهارسيا	تسبب مرض
الأسماك البيوضة ص ٧٦	الأسماك البيوضة الولودة ص ٧٦	(٢)
خارج جسم الأم	داخل جسم الأم	مكان فقس البيض
طيور آكلات الحشرات ص ٩٥	طيور آكلات حبوب ٩٥	(٣)
قصير ودقيق	قصير و سميك	شكل المنقار

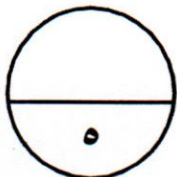


السؤال الرابع : (ب) أجب عن الأسئلة التالية :- (٢ × ١ = ٢ درجة)

١- تقع مادة الميزوجليا في اللاسعات بين طبقتين فما هما ؟ ص ٢٦
طبقة داخلية الأدمة وطبقة خارجية البشرة .

٢- عدد خصائص شعبة الحبليات ؟ ص ٦٦

وجود حبل عصبي أجوف ظهري الموقع وحبل ظهري وجيوب بلعومية وذيل ممتد
خلف الشرج . (يكتفى بنقطتين)

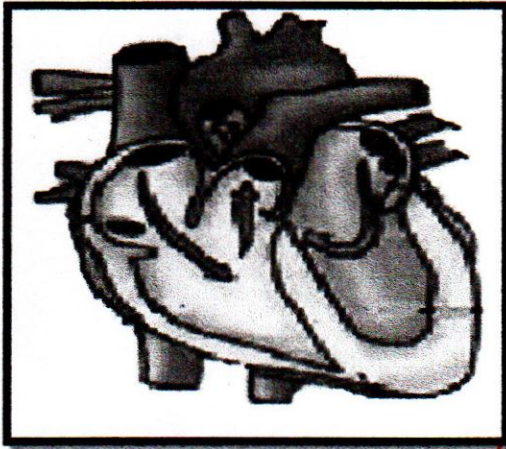


درجة السؤال الرابع

السؤال الخامس : (أ) ادرس الأشكال التالية جيداً ثم أجب عن المطلوب :- (٠,٥ x ٤ = ٢ درجة)

٢

أولاً : الشكل يمثل القلب ص ١٠٦

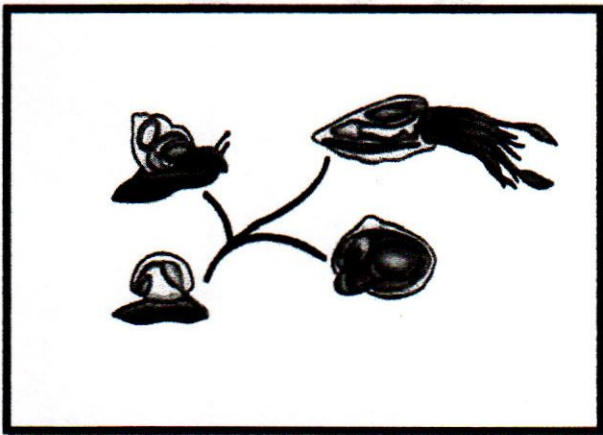


* كم عدد الحجرات في هذا القلب ؟

أربع حجرات

* أي من جوانب هذا القلب يتلقى دم قليل الأكسجين ؟

الجانب الأيمن



ثانياً : الشكل يمثل الرخويات ص ٤٣

* أنكر ما هي بنية تركيب الجسم ؟

قدم و برنس و صدف و كتلة حشوية
(يكتفى بنقطتين)

* ما هو نوع السيلوم في هذه الشعبة ؟

سيلوم حقيقي

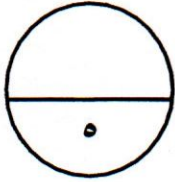
السؤال الخامس: (ب) ما أهمية كل مما يلي :- (٣ × ١ = ٣ درجات)

٣

١ - التكاثر الجنسي في مملكة الحيوان . ص ١٧
نشوء التنوع الوراثي في الجماعات وحفظه أو يساهم في تحسين قدرة الأنواع على التطور عندما يطرأ أي تغير كبير في البيئة .

٢ - الغشاء الرامش الشفاف في البرمائيات . ص ٨٣
يحمي سطح العين من الأذى (١/٢) درجة و يحافظ على رطوبة سطح العين .
(١/٢) درجة

٣ - العضو العضلي (القاتصة) الموجود في بعض الطيور . ص ٩٦
يساعد في سحق الغذاء ميكانيكياً أو يوجد في الطيور التي تأكل الحشرات أو البذور وهو جزء من المعدة .



درجة السؤال الخامس



*** انتهت الأسئلة ***