

*ما الوحدة الأساسية في بناء الكائنات الحية

الابتكار 66349669

- الوحدة الأساسية لبناء جميع الكائنات الحية هي الخلية

- الخلايا نوعان خلايا حيوانية و خلايا نباتية

- يتكون كل جهاز في الجسم من أعضاء تعمل معا ويعتمد بعضها علي بعض

- تتكون الأعضاء من أنسجة وتتكون الأنسجة من خلايا

- لكل جهاز من أجهزة الجسم وظيفته الخاصة تعمل مع وظائف الاجهزة الأخرى لتدعم الحياة

* أكتب نوع الخلية التي أمامك :

- خلية حيوانية

* أين توجد مثل هذه الخلايا

- في جسم الانسان والحيوان

* أختار الإجابة الصحيحة في الآتي

- الوحدة الأساسية في بناء جسم أي كان حي هي

- النسيج - العضو -

- الوحدة الأساسية في بناء جسم الإنسان هي

- خلية نباتية - خلية ضوئية -

- أداة تساعدنا في تكبير الأشياء مئات المرات

- النظارة - المجهر -

- المجهر يساعد العلماء في دراسة

- الأجزاء الدقيقة - الأشياء البعيدة -

- المسئول عن نقل الصفات المميزة للكائن للأجيال اللاحقة

- أنسجة الجسم - الدماغ -

- يتميز جهاز الهضم عن باقي أجهزة الجسم بأنه

- يحرك الجسم -

- ينقل الرسائل العصبية -

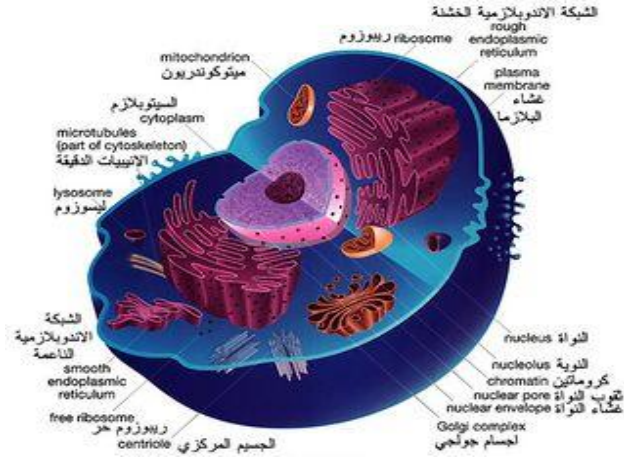
- تبادل الغازات يحدث في جهاز

- العنبي

- التنفس -

- الهضمي -

- العضلي



الخلية - الدماغ

- خلية حيوانية - خلية كهربية

- العدسة المكبرة - المرأة المستوية -

- الأشياء الجديدة - الأشياء الغامضة -

- جميع الأعضاء - الخلايا -

- ينقل الغازات والمغذيات عن طريق الدم

- يهضم الطعام ويحولة الى مغذيات

- واحد مما يلي لا يحدث عند ممارسة التمارين الرياضية

- تتسارع ضربات القلب - استهلاك كمية كبيرة من غاز ثاني اكسيد الكربون

- يحتاج الجسم الي المزيد من الاكسجين - يبدأ التنفس بالتسارع

- مجموعة من الأنسجة تقوم بوظيفة معينة

- الخلية - الجهاز - العضو - النسيج

- تبادل الغازات يحدث في الجهاز التنفسي داخل

- الرئة - القصبة الهوائية - المعدة - القفص الصدري

* قارن في الجدول بما هو مطلوب منك

وجه المقارنة	الجهاز العصبي	الجهاز العظمي
أعضاء مكونة للجهاز	الدماغ - الحبل الشوكي - الاعصاب	الجمجمة العمود الفقري العظام
وظيفة الجهاز	نقل الرسائل العصبية من الدماغ واليها	إعطاء الجسم هيكله تساعد علي الحركة وانتصاب الجسم

* ضع علامة (✓) أمام العبارة الصحيحة وعلامة (x) أمام العبارة الغير صحيحة

- (x) - العضو هو مجموعة من الأعضاء المختلفة تعمل معا للقيام بوظيفة معينة
- (✓) - وظيفة الجهاز الدوري نقل المغذيات عن طريق الدم لأجزاء الجسم
- (✓) - يتكون الجهاز العصبي من الدماغ والحبل الشوكي والأعصاب
- (x) - الوحدة الأساسية لبناء جسم الكائن الحي هي الأنسجة
- (✓) - يوجد نوعان من الخلايا نباتية وحيوانية
- (✓) - توجد الخلايا الحيوانية في جسم كل من الحيوان والإنسان
- (x) - المجهر يجعل الأشياء البعيدة قريبة كي نراها بوضوح
- (✓) - استنشاق غاز الهليوم يؤدي الجهاز التنفسي
- (✓) - الجهاز العصبي مسئول عن نقل الرسائل من والي الدماغ
- (✓) - المعاء الغليظة عضو في الجهاز الهضمي
- (✓) - عند اجراء التمارين الرياضية فان التنفس يتسارع

* الجينات والوراثة