



وزارة التربية
الإدارة العامة لمنطقة الأحمدية التعليمية
مدرسة هدية الابتدائية بنين



• الوحدة الثالثة



للف الرابع



• أ. شيمه صقر المطيري

رئيسة القسم

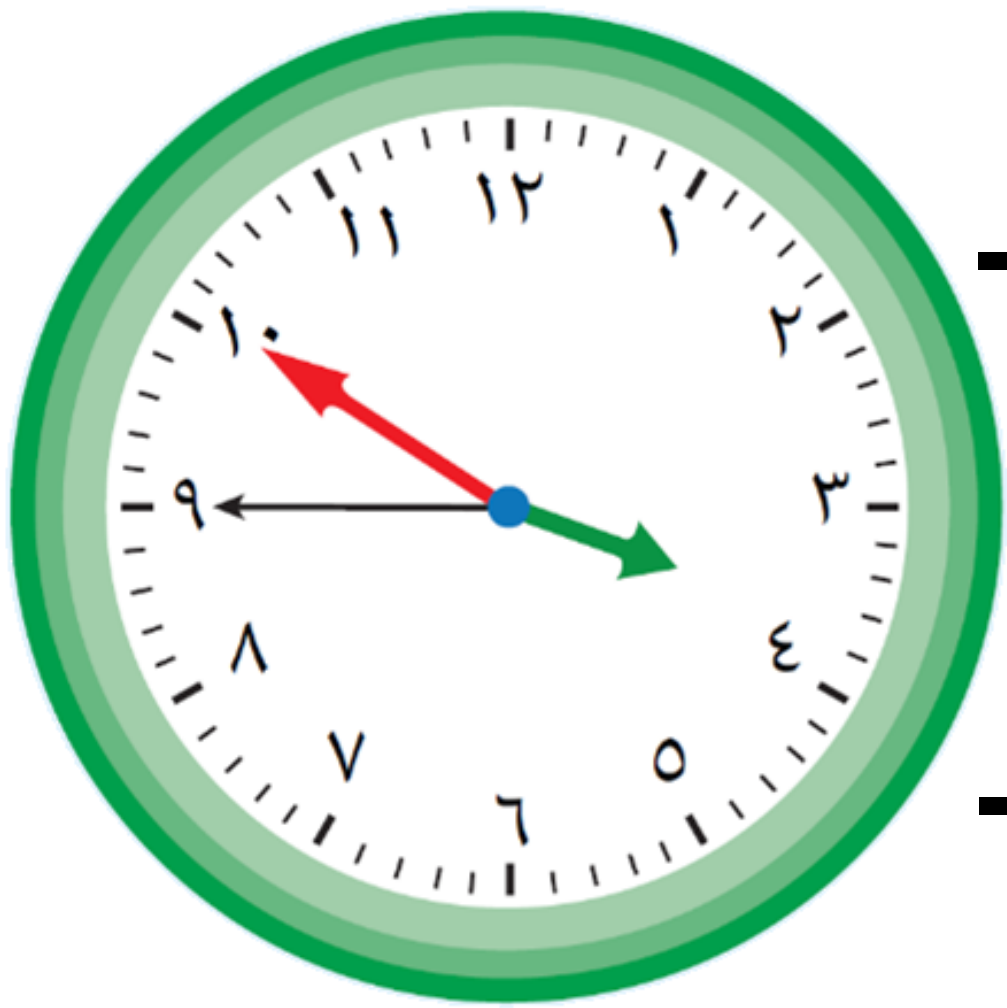


• قراءۃ الساعۃ

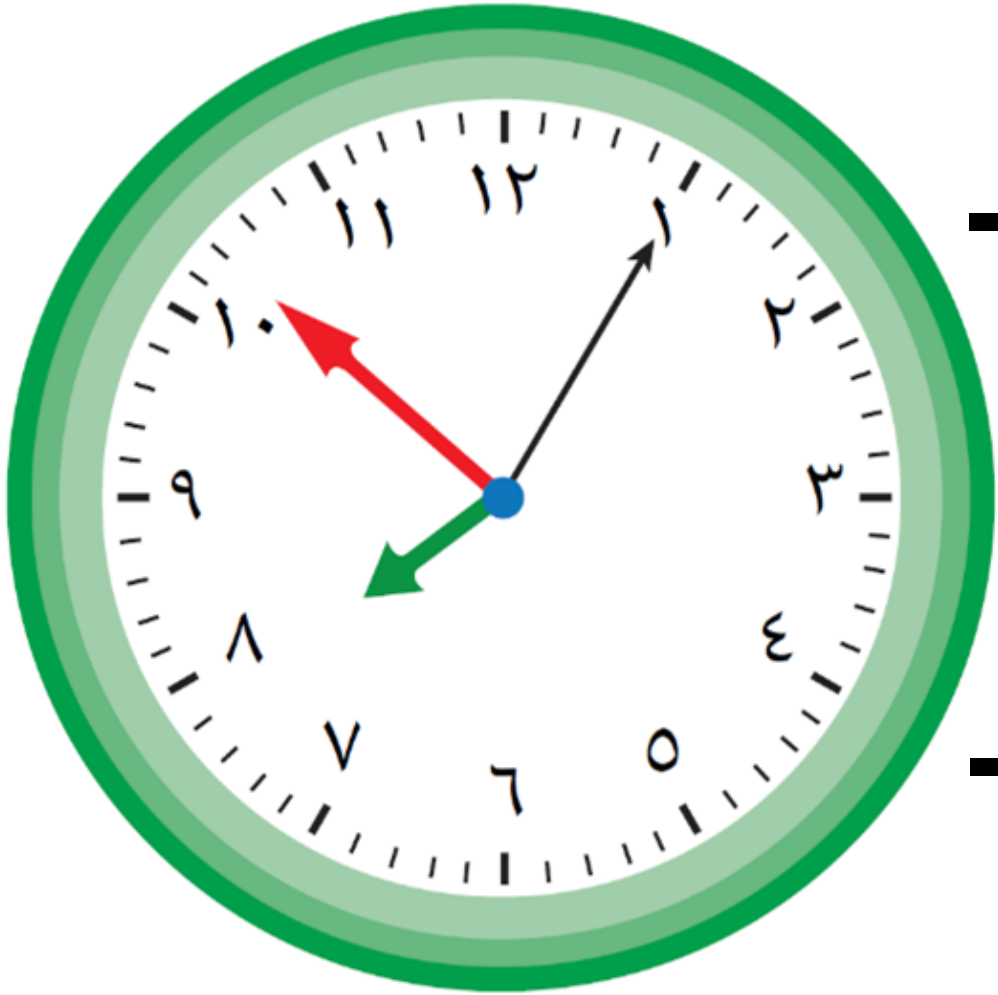
بند (۱۰-۱)



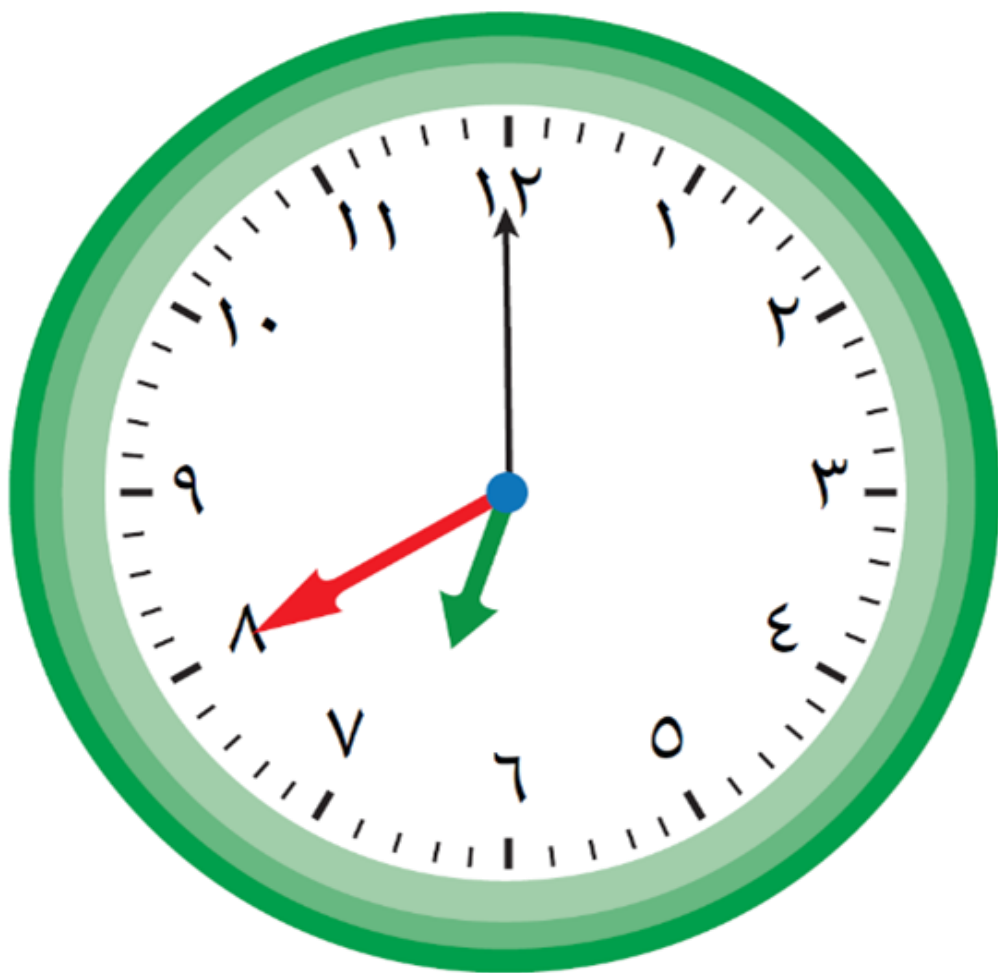
اكتب الوقت بطريقتين مختلفتين



اكتب الوقت بطريقتين مختلفتين



اكتب الوقت بطرق مختلفة

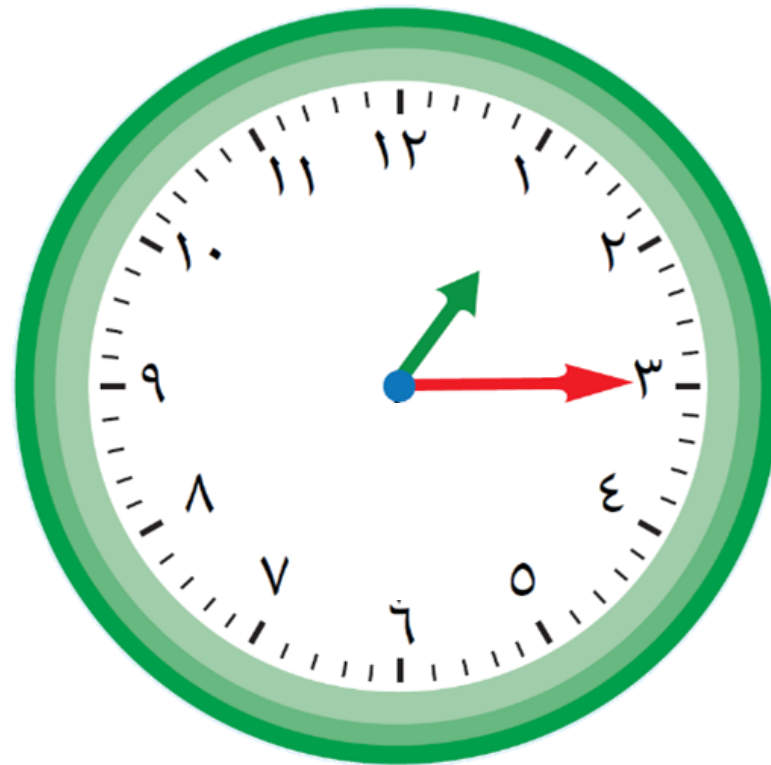


اكتب الوقت بطرق مختلفة



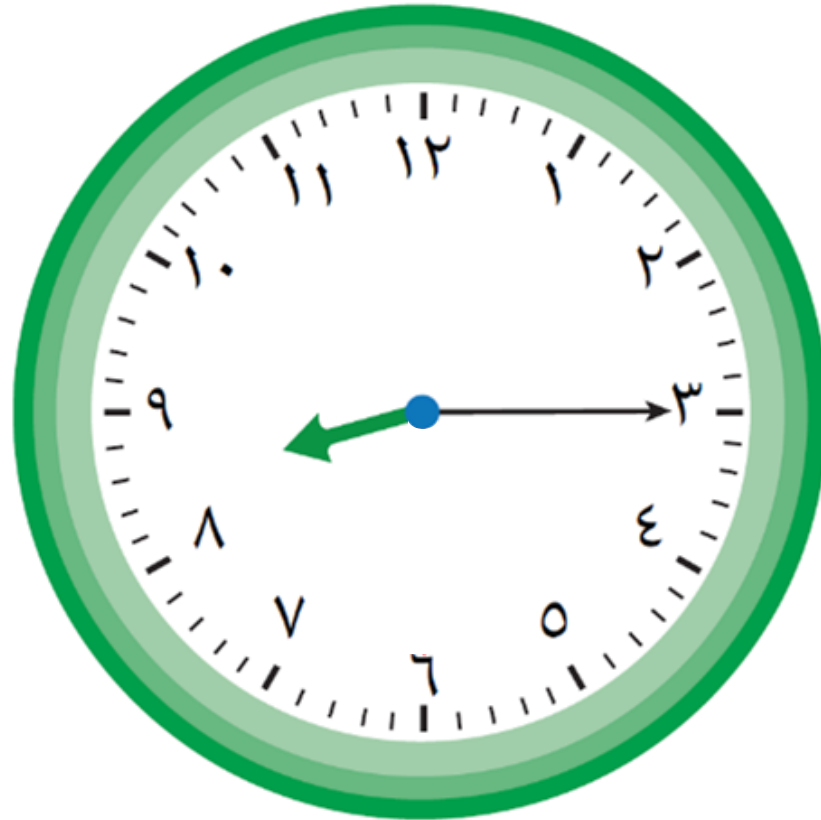
اقراء الوقت ثم ارسم العقرب الناقص

٢٠ : ١٥ : ١



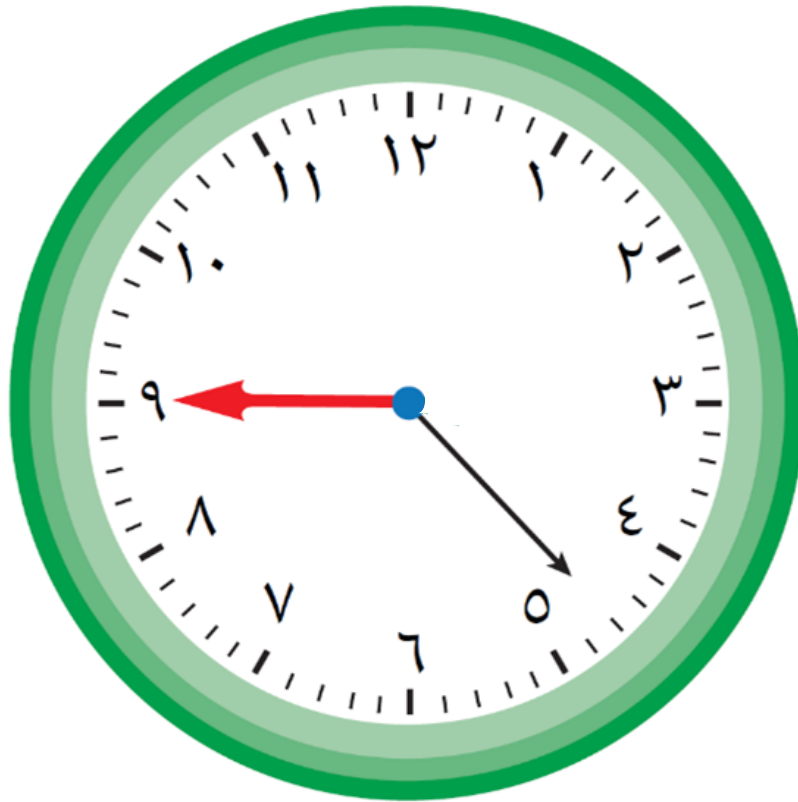
اقرأ الوقت ثم ارسم العقرب الناقص

٥ : ١٥ : ٥٠ : ٨



اقراء الوقت ثم ارسم العقرب الناقص

٢٣ : ٤٥ : ١١



أكمل النمط الذي يظهر الوقت

١٢ : ٥٧ : ١٠

١٢ : ٥٨ : ١٠

١٢ : ٥٩ : ١٠



أكمل النمط الذي يظهر الوقت

٣٠ : ٢١ : ٦

٤٠ : ٢١ : ٦

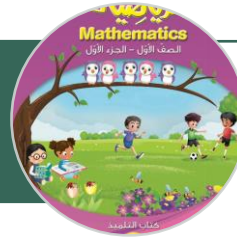
٥٠ : ٢١ : ٦





• وحدات الوقت

بند (١٠-٢)



أكمل

**يقول صالح عمر جدي الآن
قرن من الزمان ، فإن عمره
_____ سنة .**



أكمل

يقول حمد مضى على إنشاء

مدرستنا ٣ عقود كاملة ، فإن

عمر إنشاء المدرسة _____ سنة

أكمل

استقلت بلدنا الحبيبة الكويت

في عام ١٩٦١ م ، أي في القرن



• _____

أَكْمَلْ

١٢ قرن = _____ سنة

٢٠٠ عقد = _____ قرن

٣٦ شهر = _____ سنة

أَكْمَلْ

٢٠ يوم = _____ ساعة

١٠ دقائق = _____ ثانية

٤٩ يوم = _____ أسبوع

ضع رمز العلاقة المناسبة ($<$ أو $>$ أو $=$)

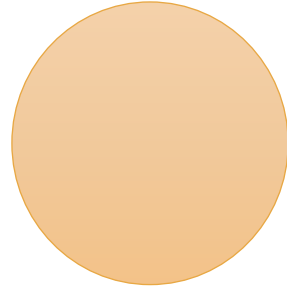
سنتين ١٥ شهر

٩٠ دقيقة ٢ ساعات

٩٩ سنة قرن

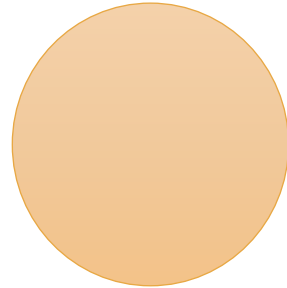
ضع رمز العلاقة المناسبة ($<$ أو $>$ أو $=$)

٣ عقود



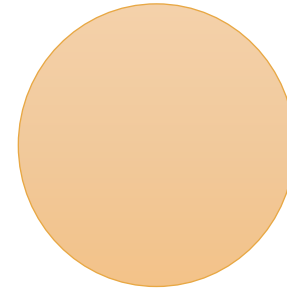
٢٠ سنة

دقيقتين



١٢٠ ثانية

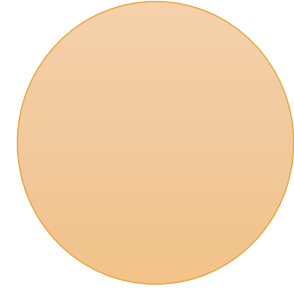
٧٢ يوم



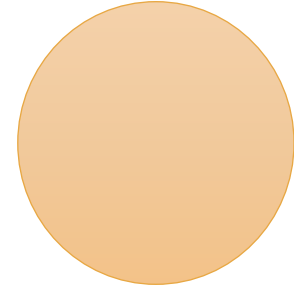
١٠ أسابيع

رتب ما يلي ترتيباً تصاعدياً

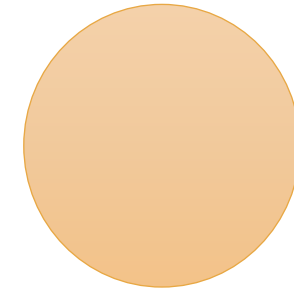
ساعة



١٢٠٠ ثانية



٥٨ دقيقة



• إحياء الحقة



بند (١٠-٣)



أوجد المدة

٢٠ : ٢٥ : ٥ ق.ظ



إلى

٣٠ : ٤٠ : ٩ ق.ظ

أوجد المدة

١١ : ٥٣ : ٤ ب.ظ

إلى



٣٢ : ٥٥ : ٦ ب.ظ

أوجد المدة

٨ : ٧ : ١١ ق.ظ



إلى

٤ : ١١ : ٣ ب.ظ

الهواية المفضلة لدى خالد الصيد.

بدأ الصيد عند الساعة ٣٠:١٠:١١ ق.ظ

واستمر ٣ ساعات و ٢٢ دقيقة و ١٤

ثانية . متى أنهى خالد الصيد ؟

٣ الجدول يوضح موعد وصول الطائرة الكويتية إلى بعض

المدن العربية، إذا أقلعت الطائرة من الكويت الساعة

١٥ : ١١ ق. ظ.، فاحسب:

أ مدة الرحلة من الكويت إلى عمان

ب مدة الرحلة من الكويت إلى دبي

ج إذا تأخر موعد إقلاع الطائرة الكويتية المتجهة إلى دمشق لمدة ساعة و ٢٠ دقيقة، فما الوقت

المتوقع لوصول الطائرة؟

المدينة	موعد الوصول
دمشق	١٢:٣٧ ب. ظ.
عمان	١:٣٥ ب. ظ.
دبي	١٢:٥٨ ب. ظ.

• الرزنامة



بند (١٠-٤)





شهور السنة الهجرية

- ١ مُحَرَّم
- ٢ صَفَر
- ٣ ربيع الأول
- ٤ ربيع الآخر
- ٥ جمادى الأولى
- ٦ جمادى الآخرة
- ٧ رَجَب
- ٨ شَعْبَان
- ٩ رَمَضَان
- ١٠ شَوَّال
- ١١ ذُو الْقَعْدَةِ
- ١٢ ذُو الْحِجَّةِ

شهور السنة الميلادية

- 1 يناير
- 2 فبراير
- 3 مارس
- 4 أبريل
- 5 مايو
- 6 يونيو
- 7 يوليو
- 8 أغسطس
- 9 سبتمبر
- 10 أكتوبر
- 11 نوفمبر
- 12 ديسمبر

أكمل

الشهر الأول الهجري هو

الشهر الرابع الهجري هو



أكمل

الشهر الأول الميلادي هو

الشهر السادس الميلادي هو



٢ اُكْتُبِ الشَّهْرَ الْهِجْرِيَّ الَّذِي تَقَعُ فِيهِ الْمُنَاسَبَاتُ التَّالِيَةُ:

أ مَوْلِدُ الرَّسُولِ الْكَرِيمِ مُحَمَّدٍ (ﷺ)

ب عِيدُ الْفِطْرِ الْمُبَارَكِ

ج عِيدُ الْأُضْحَى الْمُبَارَكِ

د الْإِسْرَاءُ وَالْمِعْرَاجُ



يخضع والد فهد لجلسات للعلاج

الطبيعي ، إذا كانت الجلسة

الأولى يوم الأحد ٧ ابريل ، فمتى

يكون موعد الجلسة الثالثة ؟

ولد بدر في سنة كبيسة ، أقام

الاحتفال الرابع بيوم ميلاده

عام ٢٠١٦ م ،

في أي عام ولد بدر ؟