

أَوَّلًا:

١ أكتب رمز العدد.

١٠٠٠ ١٠٠٣٠٠

١ مليار ومئة ألف وثلاثمئة

٦٠٠٧٣٠٠٠٠٨

٦ مليارات و٧ ملايين و٣٠٠ ألف و٨

٣٩٢٠٥٤٠٠

٤٠٠ + ٥٠٠٠ + ٢٠٠٠٠٠ + ٩٠٠٠٠٠٠ + ٣٠٠٠٠٠٠٠٠

٢ ضع (< أو > أو =).

٦٠٠٧٢١٣٥٨ > ٩٣٥٠٠٧١٤

٦٠٠٩٤٧٢٠١٣ < ٦٩٠٠٥٢٨٠٠٤

٢٠٧٠٠٠٠٠٠٠ > ملياران وسبعون ألفا

٣ قرّب ٥٩٧١٣٥٧٢٦٠٣ إلى أقرب:

٥٩٧١٤٠٠٠٠٠٠ مليون

٦٠٠٠٠٠٠٠٠٠٠ مليار

٥٩٧١٣٥٧٠٠٠٠ عشرة آلاف

٥٩٧٠٠٠٠٠٠٠٠٠ مئة مليون

٤ يوضّح الجدول المقابل عدد مواطني بعض

دول الخليج بحسب إحصائية ٢٠١٨ م.

رتّب تصاعديًا هذه الدول بحسب

عدد المواطنين.

الإمارات، الكويت، عمان،

المملكة العربية السعودية

عدد المواطنين	اسم الدولة
١٣٤٤٩٥١ نسمة	دولة الكويت
٢٢٣٢٩٤٩ نسمة	سلطنة عمان
٢٠٤٠٠٠٠٠٠ نسمة	المملكة العربية السعودية
١١٢٦٢٢٢ نسمة	دولة الإمارات العربية المتحدة

٥ عَدَدٌ يَقَعُ بَيْنَ ١٤٩٩٠٠، ١٥٠٠٠٠؛ رَقْمُ الْعَشَرَاتِ فِيهِ يَزِيدُ عَنْ رَقْمِ الْآحَادِ بِمِقْدَارِ ٧، وَمَجْمُوعُ رَقْمِي الْعَشَرَاتِ وَالْآحَادِ ٩. اُكْتُبْ رَمَزَ هَذَا الْعَدَدِ. ١٤٩٩٨١

٦ اُكْتُبْ رَمَزَ عَدَدٍ يُسَاوِي تَقْرِيْبًا ٧٠٠٠٠٠٠٠ وَلَا يَحْتَوِي عَلَى أَيِّ رَقْمٍ مُكَرَّرٍ.
إجابة محتملة: ٧ ١٣٦ ٥٢٤ \approx ٧٠٠٠٠٠٠٠ مقربًا إلى أقرب مليون

قُطْنِيَّة	لَيْسَتْ قُطْنِيَّة
٣٦	٨٥
٩٢	١١٤

٧ اِسْتَحْدِمْ مُخَطَّطَ كَارُولِ الَّذِي يُصَنَّفُ عَدَدَ الْقُمْصَانِ فِي مَحَلٍّ، لِلْإِجَابَةِ عَنِ الْأَسْئَلَةِ التَّالِيَةِ:

أ كَمْ عَدَدُ الْقُمْصَانِ الْبَيْضَاءِ الْقُطْنِيَّةِ فِي الْمَحَلِّ؟ ٣٦

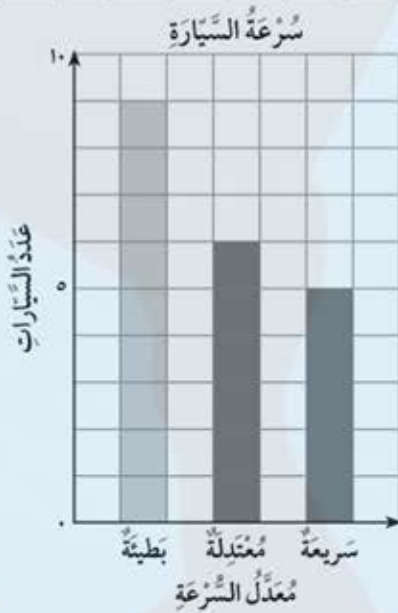
ب كَمْ عَدَدُ الْقُمْصَانِ الْبَيْضَاءِ فِي الْمَحَلِّ؟ ١٢١

ج كَمْ عَدَدُ الْقُمْصَانِ غَيْرِ الْقُطْنِيَّةِ فِي الْمَحَلِّ؟ ١٩٩

د كَمْ قَمِيصًا فِي الْمَحَلِّ؟ ٣٢٧

٨ قَامَ الْمُتَعَلِّمُونَ الْمُشَارِكُونَ فِي نَشَاطِ أَصْدِقَاءِ الشَّرْطَةِ بِجَمْعِ مَعْلُومَاتٍ حَوْلَ مُعَدَّلِ سُرْعَةِ السَّيَّارَاتِ الَّتِي تَمَرُّ بِالْقُرْبِ مِنْ مَدْرَسَتِهِمْ. يُشِيرُ الْجَدْوَلُ إِلَى نَتَائِجِ ٢٠ سَيَّارَةً.

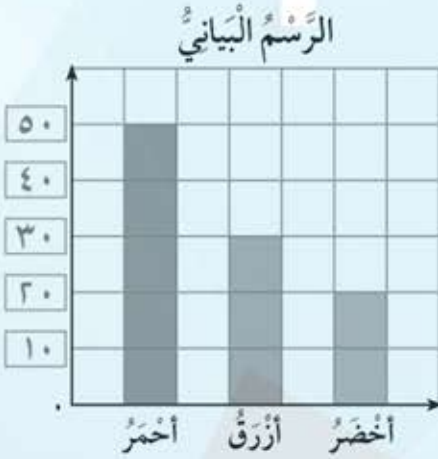
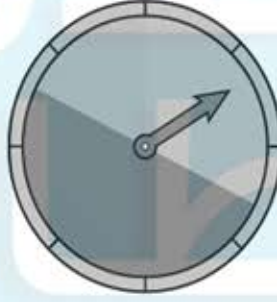
السَّيَّارَةُ	١	٢	٣	٤	٥	٦	٧	٨	٩	١٠	١١	١٢	١٣	١٤	١٥	١٦	١٧	١٨	١٩	٢٠
بَطِيئَةٌ		×	×			×			×	×	×		×			×		×		
مُعْتَدِلَةٌ	×						×	×				×					×		×	
سَرِيعَةٌ				×	×									×	×					×



بِهَدَفِ تَبْسِيطِ قِرَاءَةِ النَّتَائِجِ، سَرَعَ الْمُتَعَلِّمُونَ بِتَمَثِيلِ الْمَعْلُومَاتِ فِي الرَّسْمِ الْبَيَانِيِّ التَّالِي. أَكْمِلِ الرَّسْمَ الْبَيَانِيَّ.

٩ يُمكن لهذا المؤشر أن يتوقف على ٣ ألوانٍ مُختلفة. في ما يلي النتائج بعد ١٠٠ دورة.

نتائج المؤشر	
٥٠	أحمر
٣٠	أزرق
٢٠	أخضر



شرعت أربع بوضع هذا الرسم البياني لتمثيل النتائج. ساعد أربع على إضافة الأعداد إلى الخانات لإتمام سلم القياس.

١٠ يوضح الجدول أدناه أحجام ثعابين كبيرة.

نوع الثعبان	الوزن (بالكيلوجرام)	الطول (بالمتر)
الأفعى العاصرة	٢٧	٤
الأصلة البورمية	٩٠	٥ إلى ٧
الأنكوندا الخضراء	٢٢٧	٦ إلى ٩
الكوبرا الملك	٩	٤

أ رأى أحمد ثعباناً طوله ٨ أمتار. فأي نوع من الثعابين يمكن أن يكون هذا الثعبان؟
الأنكوندا الخضراء

ب رأت نعيمة ثعباناً طوله ٦ أمتار. ويزن قرابة ٨٠ كيلوجراماً. فأي نوع من الثعابين يمكن أن يكون هذا الثعبان؟
الأصلة البورمية

ثانيًا:

اختر الإجابة الصحيحة بوضع (✓).

أ) الرقم الذي يقع في منزلة مئات الملايين في العدد ٣٧٤ ١٥٠٠ ١٣٨٠ هو

- ٨ ☒ ٧ ☐ ٥ ☐ ٣ ☐

ب) القيمة المكانية للرقم ٦ في العدد ٦٠ ٠٠٠ ٨٠٠ ٠٩٤ هي

- ٦٠ ٠٠٠ ٠٠٠ ٠٠٠ ☐ ٦٠ ٠٠٠ ٠٠٠ ٠٠٠ ☒ ٦٠ ٠٠٠ ☐ ٦٠ ☐

ج) رمز العدد «ثلاثة مليارات وثلاثون مليونًا وثلاثمائة» هو

- ٣٣٠٠ ٣٠٠ ٠٠٠ ☐ ٣٠ ٣٠ ٣٠٠ ٣٠٠ ☐ ٣٠ ٣٠ ٣٠٠ ٠٠٠ ☐ ٣٠ ٣٠ ٠٠٠ ٣٠٠ ☒

د) $٨٠٠٠٠٠٠٠ \approx ٧٥٣٠٠٩١٢$ مُقَرَّبًا إلى أقرب

- عشرة ملايين ☒ مئة ألف ☐ عشرة آلاف ☐ عشرة ☐

هـ) العدد الأكبر هو

- ١٠٤ ١٠٩ ٨٥٦ ٢٣١ ☐ ١٠٤ ١٢٩ ٣٨٧ ٤٥٦ ☒ ١١٤٠٠ ٨٥١٢٠٥ ☐ ١١٤٠٠ ٨١٥٦٠٠ ☐

٩ العدد السابق مباشرة للعدد ٢٥٠٠٠٠٠٠٠ هو

٢٥٩٩٩٩٩٩٩٩

٢٥٠٠٠٠٠٠٠١

٢٤٩٩٩٩٩٩٩٩

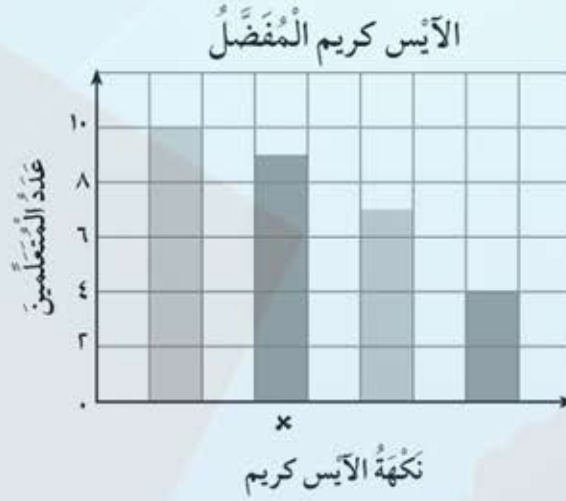
٢٤٠٠٠٠٠٠٠٠



١٠

الآيس كريم المفضل	عدد المتعلمين
حلوى بنكهة الزبدة	////
شوكولا	//// //
فراولة	//// //
فانيليا	// //

سألت معلمة ٣٠ متعلما عن نكهة الآيس كريم المفضلة لديهم. يبين الجدول أعلاه كيف سجلت المعلمة إجابات المتعلمين.



أي نكهة آيس كريم يُقابلها x في التمثيل البياني بالأعمدة الموضح في الشكل؟

فانيليا



فراولة



شوكولا



حلوى بنكهة الزبدة

