



تاريخ بداية إرسال رائد الفضاء



تسبقت الدول المتقدمة في الستينيات من هذا القرن (١٩٦٠-١٩٦٩) في إرسال رواد الفضاء

أول رائد فضاء



أول رائد فضاء
رفع علم بلاده على سطح القمر
هو نيل أرمسترونغ
من أمريكا



أول رائد فضاء
عربي ومسلم
هو الأمير سلطان بن سلمان
من المملكة العربية السعودية

عمله

متخصص في بعثات
لإجراء التجارب

طيار



صفاته

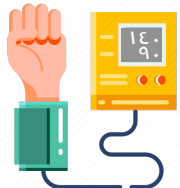
الحالة البدنية



جسم سليم وخالي من الأمراض.



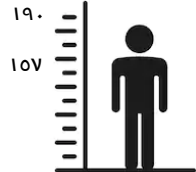
يجيد السباحة.



ضغط دمه لا يزيد عن
٩٠/١٤٠ في وضع الجلوس.



نظره صحيح ٦/٦



طوله ١٩٠-١٥٧ سم.

التعليم



بكالوريوس في الهندسة
العلوم البيولوجية
أو العلوم الفيزيائية
أو الرياضيات.



خبرة مهنية في الطيران
وخصوصا
(الطائرات النفاثة).

الذكاء والحالة النفسية



الذكاء العالي : للتفكير السريع
للتعامل مع المشاكل
غير المتوقعة.



لا يخاف من المرتفعات.



لا يخاف من العزلة.



لا يخاف من الانفصال عن الأهل
مدة طويلة (٦ أشهر-٣ سنوات).