

بِسْمِ اللَّهِ الرَّحْمَنِ الرَّحِيمِ

السلام عليكم ورحمة الله وبركاته

هذه الصورة بواسطة كاتب غير معروف مرخصة بالاسم CC BY-SA

لغتي العربية

الصف التاسع

الوحدة الثالثة: (مستقبلي وطموحي)

الدرس الثاني:

المبني للمجهول

كتابة

الكفاية العامة (3-5-1)

وزارة التربية
منطقة العاصمة التعليمية
مدرسة الشامية المشتركة - بنات
قسم اللغة العربية (متوسط)



العلم
نور

CC هذه الصورة بواسطة كاتب غير معروف مرخصة بالاسم
BY-NC-ND

المبني للمجهول (2)

صفحة (134)



2021

الأحد

1

2

3

4

5

الاثنين

6

7

8

9

10

الثلاثاء

11

12

13

14

15

الأربعاء

16

17

18

19

20

الخميس

21

22

23

24

25

الجمعة

26

27

28

29

30

السبت

31

يناير

يوليو

فبراير

أغسطس

مارس

سبتمبر

أبريل

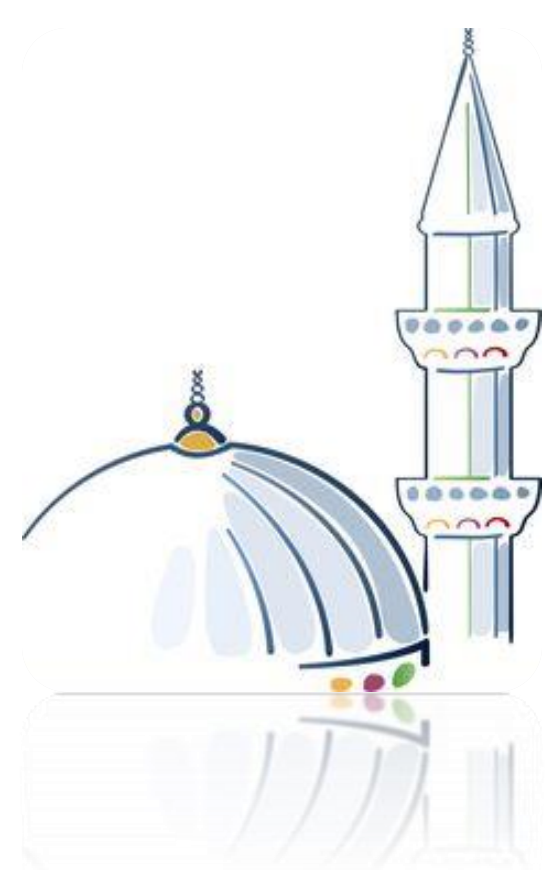
أكتوبر

مايو

نوفمبر

يونيو

ديسمبر



المبني للمجهول



لا يأتي معه فاعل



مبني للمجهول

حق الانتصار



مبني للمجهول

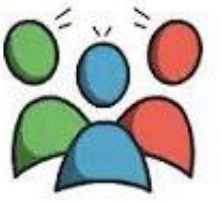
فهم الدرس



المبني للمعلوم



يأتي معه فاعل



مبني للمعلوم

حق الجندي انتصارا



مبني للمعلوم

فهم الطالب الدرس



ومن أمثلة المبني للمجهول في القرآن الكريم

قال تعالى :

- ‘ وَحُمِلَتِ الْأَرْضُ وَالْجِبَالُ ‘ (الحاقة 14) .
- ‘ يَوْمَ يُكْشَفُ عَنْ سَاقٍ ‘ (القلم 42) .
- ‘ وَلَمَّا سُقِطَ فِي أَيْدِيهِمْ ‘ (الأعراف 149) .
- ‘ وَقُضِيَ الْأَمْرُ وَاسْتَوَتْ عَلَى الْجُودِيِّ ‘ (هود 44) .
- ‘ وَطُبِعَ عَلَى قُلُوبِهِمْ فَهُمْ لَا يَفْقَهُونَ ‘ (التوبة 87) .

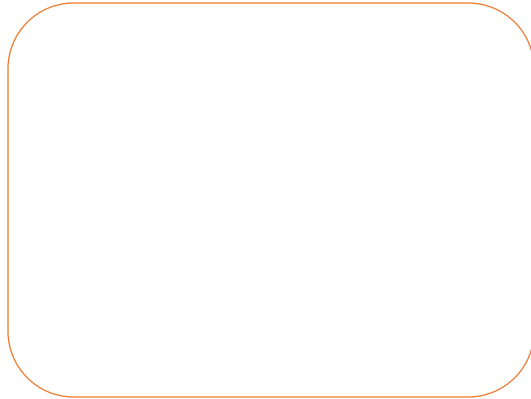
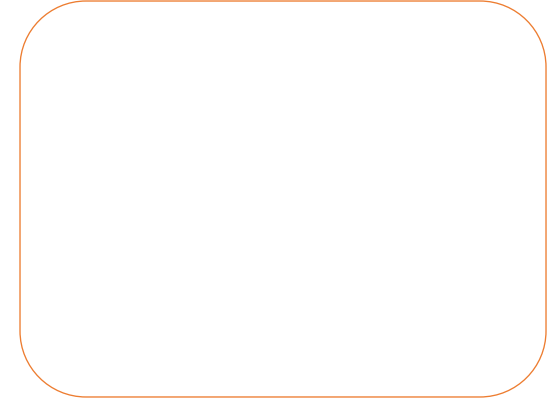
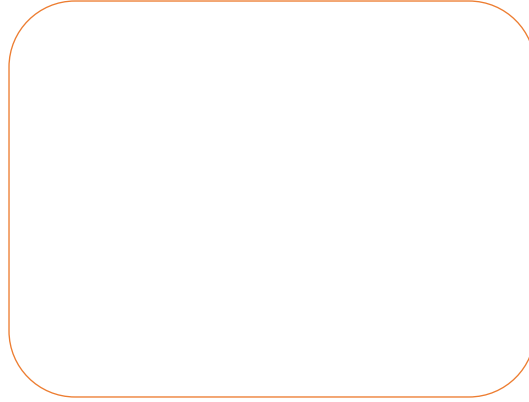


أولاً: التمهيد





1- أحول الأفعال التالية من المبني للمعلوم إلى المبني للمجهول مع الضبط بالشكل .

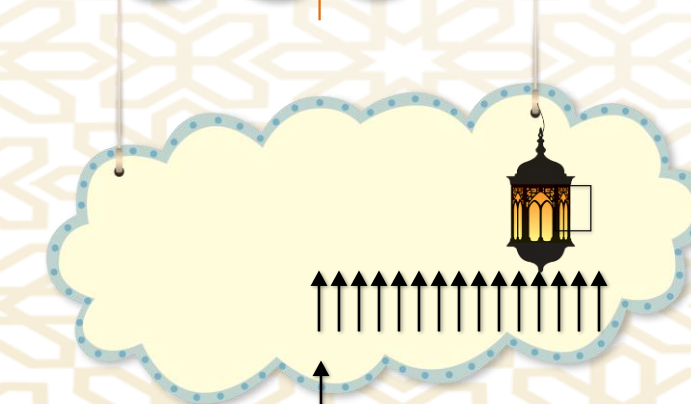
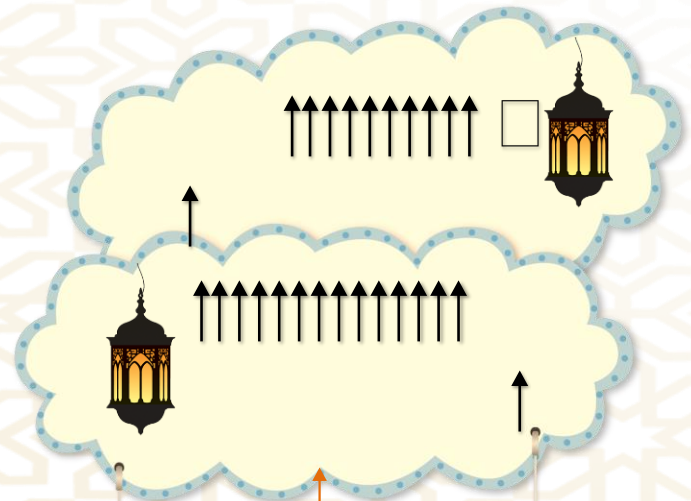
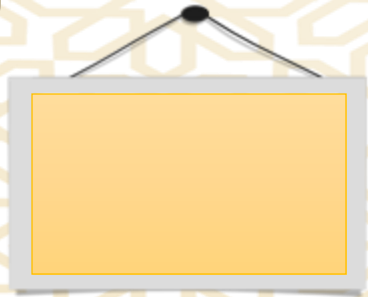
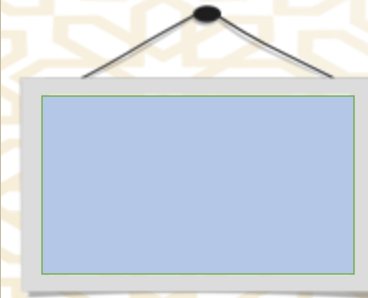
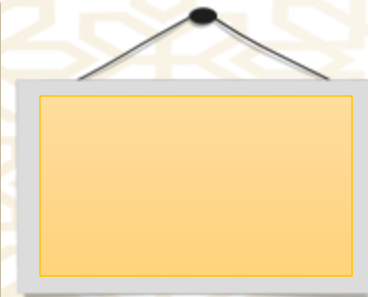




ثانياً: الإعداد والتطبيق



أملأ الفراغ بفعل مبني للمجهول ،
وأضبطه بالشكل :



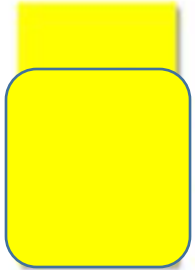
٢- أضع مكان الفراغ نائب فاعل مناسب ، وأبين علامة رفعه.



أ- أنيرت [] في جميع الشوارع. علامة رفعه :



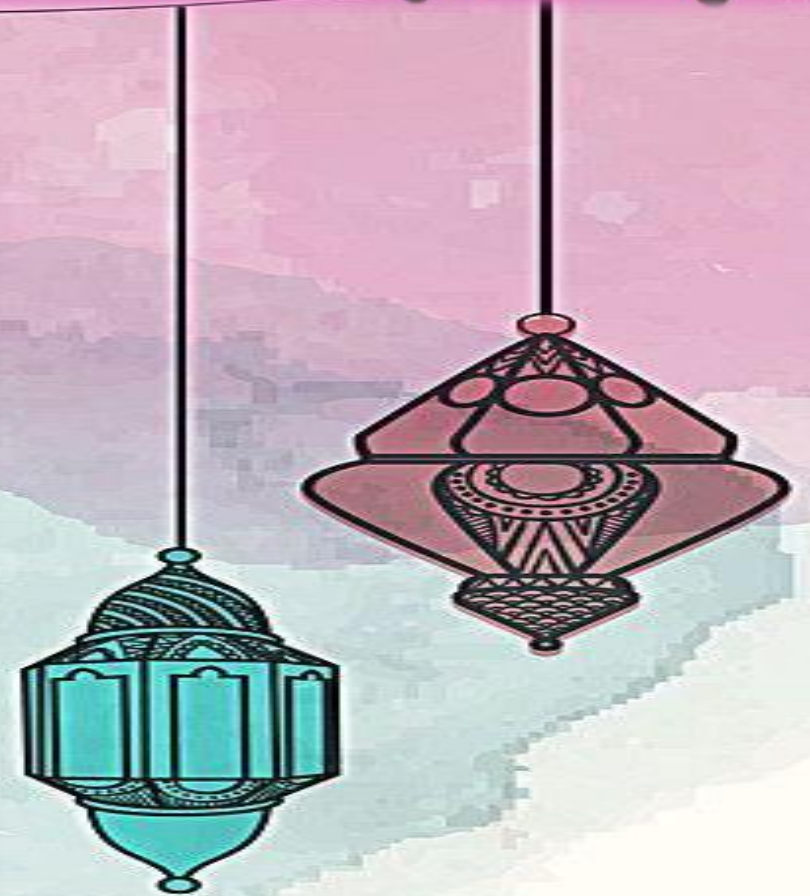
ب- يُكرم [] لآثاره العلمية. علامة رفعه :



ج- كوفئ [] ..على مجهودهما . علامة رفعه :



د- زُينت [] ..بأعلام الكويت. علامة رفعه :



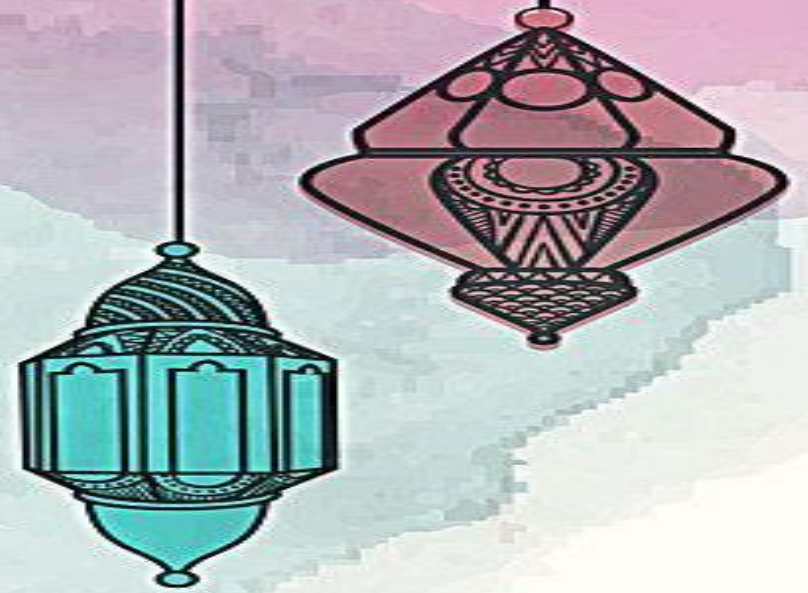
٣- أعرب ما تحته خط فيما يأتي :

أ- يُجْزَى المحسنون إحساناً.

ب- أعيد تنظيم الفصل .

ج- كتبت الرسالتان بخطٍ جميل.

د- شُهِدَ ذو الإبداع في المعرض.



4- أضع خطأ تحت الأفعال من
الجملة التالية وأميز منها المبنية
للمعلوم من المبنية للمجهول:



مبني
للمجهول

يَحْرَثُ

يُقْطَفُ

وَجَّهَ

تُرْسَمُ

تَرَسَّمُ

مبني
للمعلوم

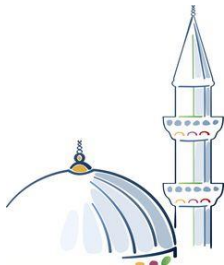


ثالثاً: العمارة

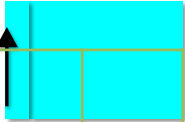


<div></div>	<div></div>



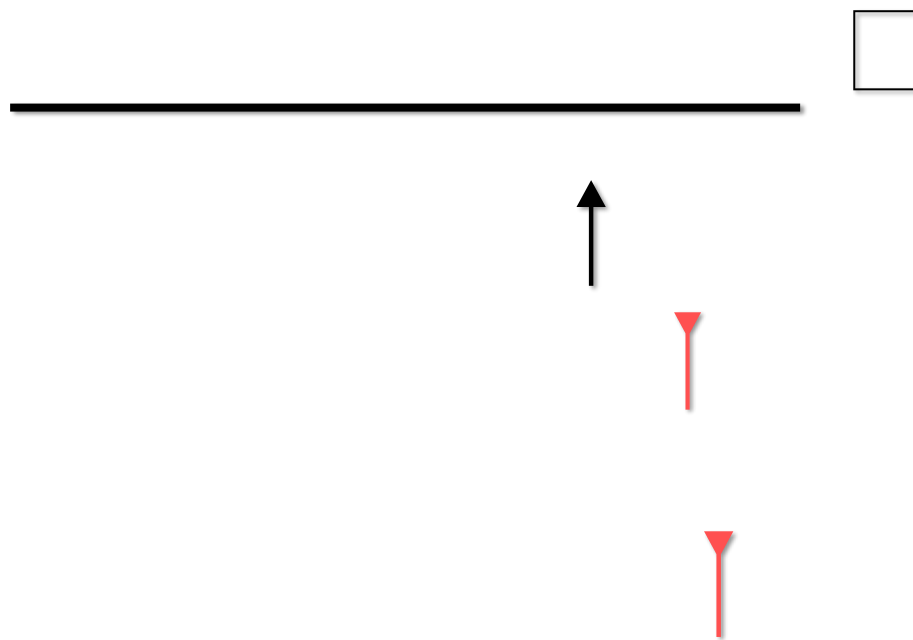


و



		و
		و
		ی
		ی

أعربي ما تحته خط:



الواجب سيصلكن على قناة الواجب بإذن الله



#12552514
67507529



أَسْتَوْدِعُكَ اللَّهُ

